

渦潮の恵み
大自然に
ふれる

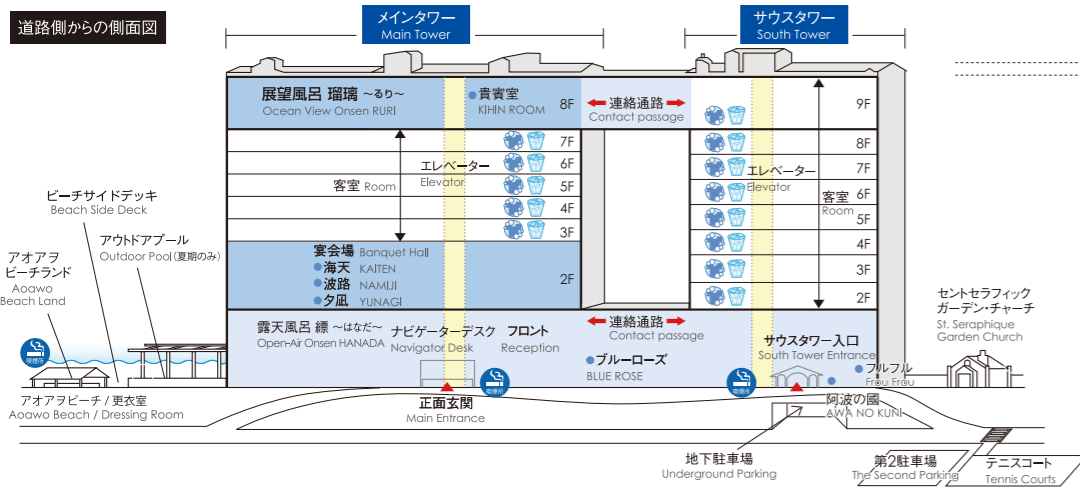
瀬戸内海国立公園鳴門海峡一望の 感動的な景観



AOAWO NARUTO RESORT

Facility

道路側からの側面図



客室のご案内

<基本客室タイプ>

サウスタワー スーペリア (洋室) 36㎡
バス・トイレ付 / 86室 / 定員4名 /
収容人数344名

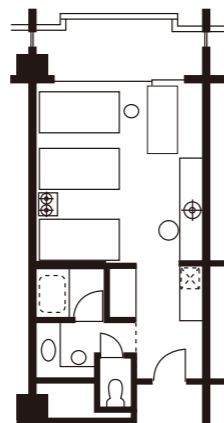
<客室備品>

全室冷暖房完備・テーブル・チェア・クローゼット
テレビ (無料)・冷蔵庫 (自由に使用可)
電話 (内外線、外線のみ発信規制許可)・バスルーム・シャワー
トイレ全室完備・ヘアードライヤー完備・常備灯
浴衣・タオル (バス、フェイス)・ハブラシセット・湯呑み・お茶・ポット
ティッシュ・スリッパ・シャンプー・リンス・ソープ・羽毛布団・枕

<ルームキー>カードキー



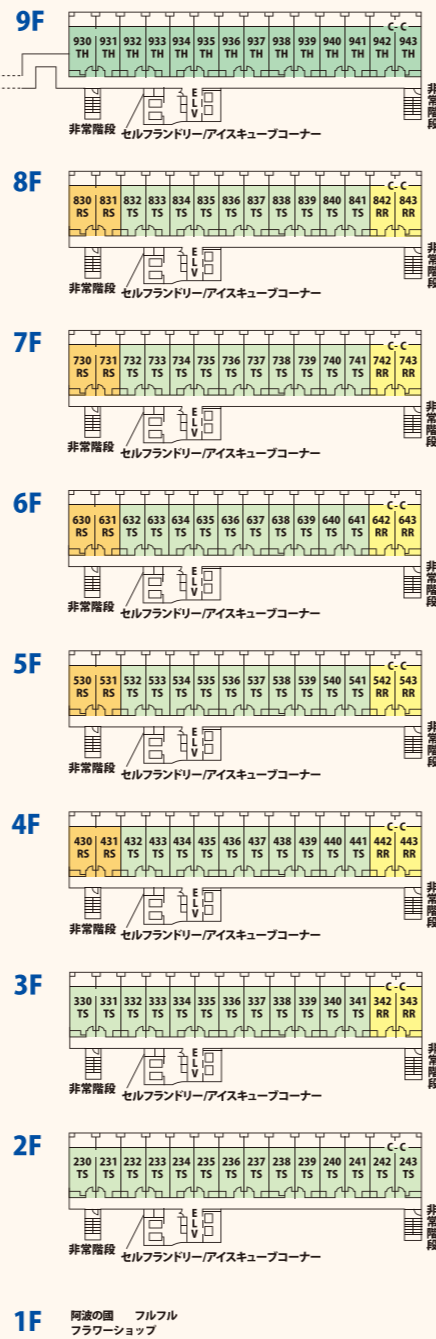
平面図
4名利用時



施設概要

名称	アオアヲナルトリゾート	交通	徳島阿波おどり空港よりバスで約30分
所在地	〒772-0053 徳島県鳴門市鳴門町土佐泊浦字大毛16-45	環境	瀬戸内海国立公園内 / オーシャンビュー / プライベートビーチ / 鳴門温泉
連絡先	TEL 088-687-2580 ホームページ aoawo-naruto.com	特色	洋室、和室あわせて15タイプ208室。 オーシャンビューのお部屋からは海に昇る朝日や月の道、 淡路島、鳴門海峡を一望。 館内には徳島の伝統工芸体験ができる「阿波の國」。 海水浴やクルージング、釣り堀から地引網まで体験できる 「アオアヲビーチランド」。その他テニスコートや レンタサイクル等も取りそろえ、多彩なアクティビティを ご提供致します。
運営	株式会社 イチオーエス		
開業	1991 (平成3) 年4月23日		
敷地面積	22,611㎡		
建物構造	鉄骨鉄筋コンクリート 地上9階・地下1階		

South Tower サウスタワー



館内設備

お食事会場<宴会場> メインタワー2F

- ★海天 345㎡ (104坪) 着席テーブル200名 /
- ★波路 168㎡ (51坪) 着席テーブル60名 /
- ★夕凧<畳> 109㎡ (33坪・42畳) 流し和卓48名

※ステージ、音響設備あり。
集会所、会議等多目的にも
ご利用いただけます。



【アオアヲビーチランド】
ホテル北岸に隣接したプライベートビーチがあり
レクレーションに最適。(クルージング、釣り等)

【阿波の國】
阿波の伝統工芸や体験プログラム、縁日もお楽しみいただけます。
場所 / サウスタワー1F

ビュッフェメニュー一例

* 時季により料理内容が多少変わる場合がございます。 * セットメニューもございます。
■アレルギー成分表 (8大アレルゲン) を表示しております。

<p>夕食</p> <p>【冷製料理】 コールドミート盛り合わせ 鳴門鯛とまぐろのカルパッチョ 彩り野菜添え グリーンサラダ・バスタササラダ・鳴門金時サラダ チェリートマト</p> <p>【温製料理】 ミネストローネ・鳴門鯛のボワレ すだちクリームソース 豚バラ肉と野菜のトマト煮 マカロニミートソースグラタン 鶏唐揚げ・焼きそば・季節野菜とトマトのバスタ 海老とポテトのフライタルタルソース かき揚げ・讃岐うどん・白御飯・味噌汁・漬物三種</p> <p>【デザート】 季節のフルーツ3種・デザート盛り合わせ オレンジジュース・阿波の香りすだちエード</p>	<p>朝食</p> <p>【和食料理】 五目ひじき・季節野菜の煮物・魚すき身天 味付け海苔・味噌汁・白御飯・漬物</p> <p>【洋食料理】 コールドハム・グリーンサラダ・チェリートマト コーンサラダ・ドレッシング3種 コーンクリームスープ・スクランブルエッグ だし巻き玉子・ソーセージ・シューストリングポテト クリスマスベーコン・阿波野菜ブイオン煮 ブレンヨーグルト・フルーツカクテル フレッシュフルーツ (オレンジ・パイナップル) コーンフレック・チョコクリスピー パン3種 (クロワッサン・デニッシュ・ロールパン) バター・ジャム</p> <p>ミルク・オレンジジュース・すだちエード</p>
--	--

- 【ショップ】7:30~22:00 メインタワー1F
- 【ランドリーコーナー】洗濯機及び乾燥機 各階1台
- 【アイスクューブコーナー】奇数階 (3F・5F・7F・9F)
- 【駐車場】大型バス8台駐車可 / 乗用車200台駐車可
- 【エレベーター】サウスタワー2基 / メインタワー4基

ご滞在時のご案内

- 【受入体制】 一校一館制・男女別フロア・真っ直ぐなお部屋の並びで管理のしやすい客室
- 【バス乗降】 ホテルサウスタワー玄関
- 【ご入浴】 ご入浴はお部屋のお風呂をご利用ください。(大浴場のご利用はご遠慮ください)
- 【制服】 館内ご滞在中は制服又は学校指定ジャージ (体操服) はご遠慮いただいております。
私服でお過ごしください。(入退館時は可)
- 【食事】 タ・朝食ともに宴会場にてバイキングスタイルにてご用意致します。
※アレルギー対応可。成分表示あり
- 【貴重品】 フロントにてクラス毎にお預かり致します。(客室内セーフティーボックス有)
- 【館内放送】 非常時以外利用不可
- 【非常時の誘導】 非常放送・非常ベルにて従業員が駐車場へ避難誘導
- 【体験学習】 地引網・収穫体験・伝統工芸体験・阿波踊り体験等 / 詳しくはお問い合わせください。

【所轄官公署】

- 救急病院：鳴門病院 / 鳴門市撫養町黒崎小谷32 TEL.088-683-0011
- 保健所：徳島保健所 東部保健福祉局 徳島保健所庁舎 / 徳島市新蔵町3丁目80
TEL.088-652-5151 / 一般受付 TEL.0120-109-410
- 警察署：鳴門警察署 / 鳴門市大津町吉永755-7 TEL.088-685-0110
- 消防署：鳴門消防署 / 鳴門市撫養町南浜東浜160 TEL.088-685-2009

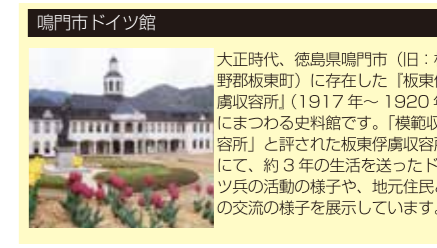
周辺観光のご案内

- A 大毛島周辺 (ホテルより10分圏内)：**
大家国際美術館 (修学旅行生の入館料520円) /
鳴門公園 (大鳴門橋架橋記念館エディ・渦の道・
エスカビル鳴門)
うすしお観潮船 (鳴門観光汽船・うすしお汽船)
- B 鳴門西部エリア (ホテルより40分圏内)：**
四国霊場一番所 霊山寺 / 鳴門市ドイツ館
大谷焼窯元 / フルーツガーデンやまがた
- C 徳島市周辺エリア (ホテルより60分圏内)：**
藍の館 / 阿波十郎兵衛屋敷 / 阿波踊り会館 /
徳島城博物館

* その他 淡路島まで約10分 / 神山町まで約60分
上勝町まで90分 / 大歩危・祖谷地域まで約2時間



▲ 大家国際美術館



鳴門市ドイツ館

大正時代、徳島県鳴門市 (旧：板野郡板東町) に存在した「板東俘虜収容所」(1917年~1920年)にまつわる史料館です。「模範収容所」と評された板東俘虜収容所にて、約3年の生活を送ったドイツ兵の活動の様子や、地元住民との交流の様子を展示しています。