

# AoAwo Naruto Resort Introduction

アオアヲ ナルト リゾートのご紹介







## Natural hot spring

### 天然温泉

鳴門の海を眺めながら“美人の湯”として名高い天然温泉で癒しのひとときをお過ごしください。館内4カ所の湯めぐりをご堪能いただけます。

泉質:ナトリウム塩化物

効能:肩こり、神経痛、疲労回復、冷え性、美肌など

### 1F露天風呂「縹」～はなだ～

#### Open-Air Onsen HANADA

鳴門海峡の潮風を感じながら岩と石造りの露天風呂をご満喫ください。海に昇る朝日や満月の前後には海面に輝くムーンロードがご覧いただけます。

営業時間

5:00～10:00 12:00～24:00

(毎週月曜日は5:00～11:00 / 12:00～24:00)

(毎週火曜日は5:00～9:00 / 15:00～24:00)

※営業時間を変更する場合がございます。

### 8F展望風呂「瑠璃」～るり～

#### Ocean View Onsen RURI

目の前に広がる海を見晴らしながらお寛ぎください。スタチやはっさくなど季節の柑橘が浮かぶ癒しの湯をお愉しみいただけます。

営業時間

5:00～12:00 15:00～24:00

(毎週月曜日は5:00～9:00 / 15:00～24:00)

(毎週火曜日は5:00～11:00 / 12:00～24:00)

※営業時間を変更する場合がございます。

## Hotel Activity Guide

### ホテルアクティビティガイド

#### ガーデンプール(屋外/夏季営業)

##### Garden Pool

鳴門海峡や淡路島が見渡せるアウトドアプールです。

#### アオアヲ ビーチランド

##### AoAwo Beach Land

##### マリンメニュー

##### Marine Activity

ホテルに隣接する専有ビーチ。

夏は海水浴や海の家、ドラゴンボートやシーカヤックなど多彩なマリンメニューを揃えております。

##### クルージング&フィッシング

##### Cruising & Fishing

大鳴門橋クルージングや海を眺める釣り堀で鳴門鯛釣り、

釣り船でのフィッシングにもチャレンジできます。

釣った魚はレストランでもお召し上がりいただけます。

#### 阿波の國

##### AWANO KUNI

阿波藍染めや手漉き和紙、大谷焼絵付けなどの伝統工芸、お子様体験プログラム、懐かしの縁日をお楽しみください。

#### 阿波踊り

##### Awa Dance

七七七五調の囃子ことばを「よしこの」のリズムにのせて歌い、踊り興じる阿波踊り。

館内の特設演舞場で毎日ご覧いただけます。

## In Room Relaxation

### インルームリラクゼーション

日頃の疲れを客室で癒しませんか。

※お客様のお部屋での施術です。

40分・60分・90分コースあり

受付時間

19:00～24:00

(最終受付23:00)



# Floor Plans & Room Plans

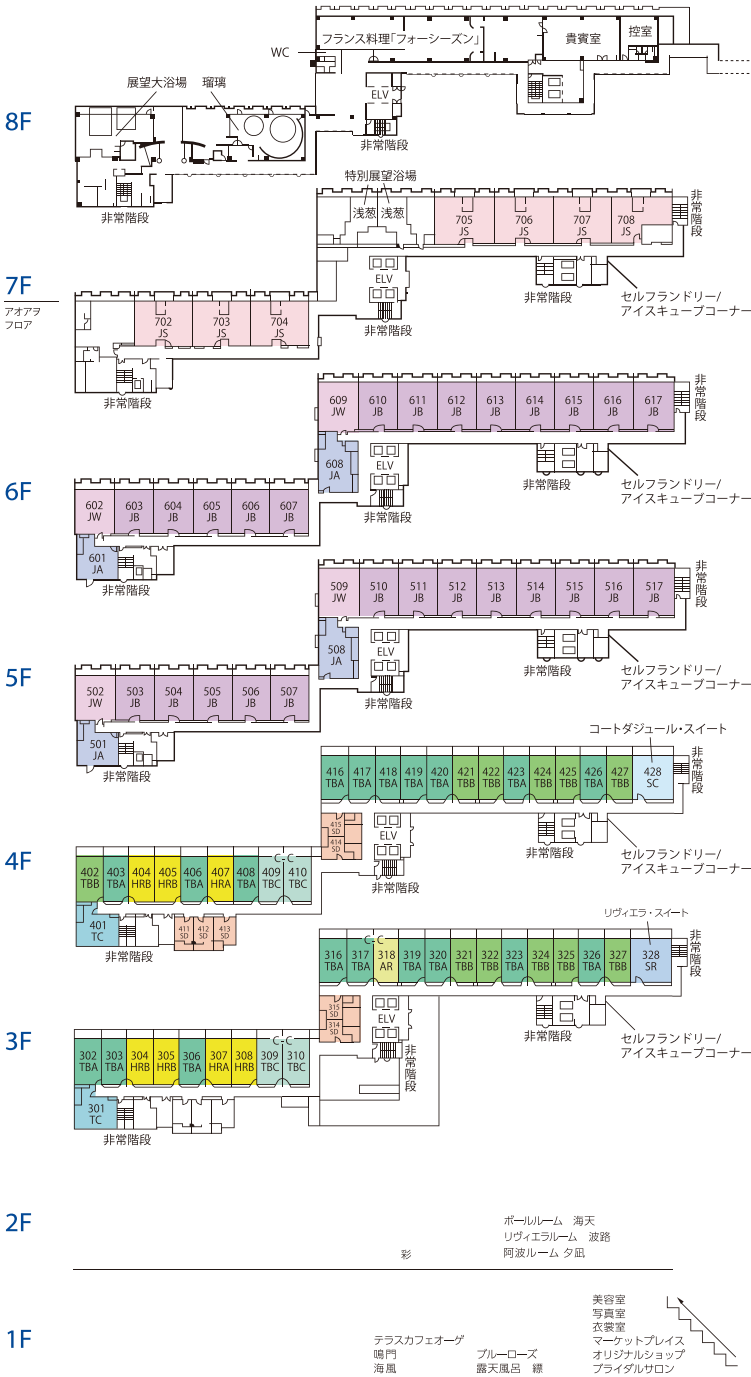
## フロアプラン&ルームプラン

客室は全206室。ツインからスイートルームまで19タイプ。

昼は太陽にきらめく海を眺めながら、夜は打ち寄せる波に耳を傾けながら、ゆったりとした時の流れをご満喫ください。

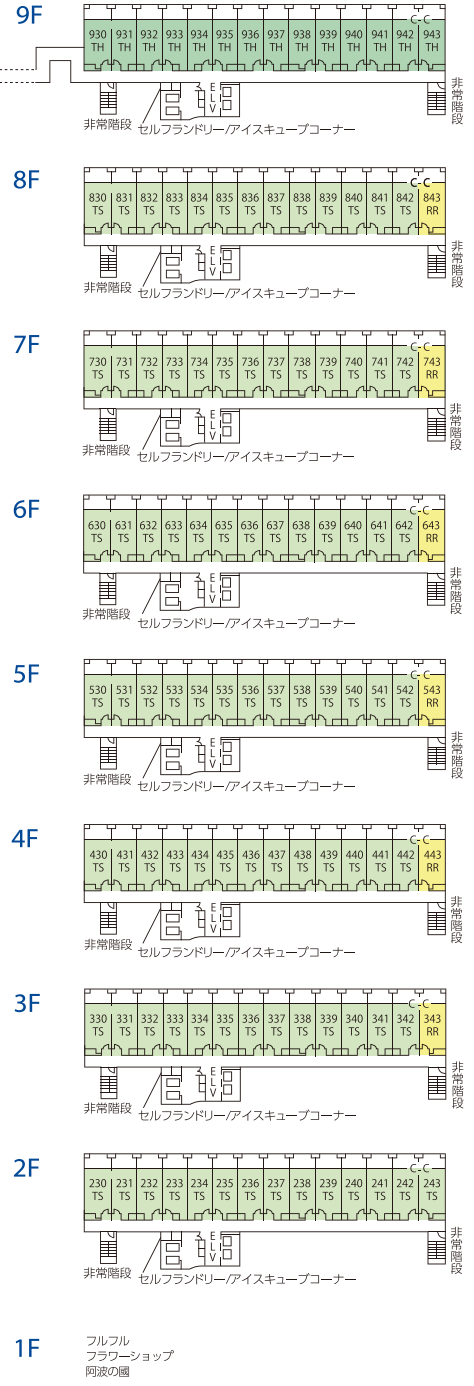
### Main Tower

メインタワー



### South Tower

サウスタワー



阿波藍ルーム

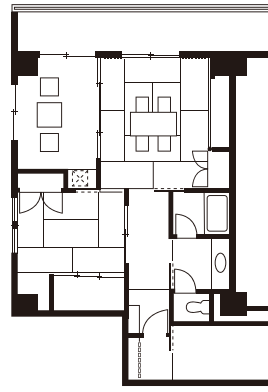
- JS ジャパニーズスイート Japanese Suite
  - JW 阿波藍ルーム Awa Ai Room
  - JB ジャパニーズデラックス Japanese Deluxe
  - JA ジャパニーズスーパーリア Japanese Superior
  - SR リヴィエラ・スイート Riviera Suite
  - SC コートダジュール・スイート Cote d'Azur Suite
  - TC コーナーツイン〜阿波藍〜 Corner Twin ~AWA~
  - AR アクセシブルルーム Accessible Room
  - SD スモールダブル Small Double
  - TBA デラックスツインプレミアム タイプA Deluxe Twin Premium TypeA
  - TBB デラックスツインプレミアム タイプB Deluxe Twin Premium TypeB
  - TBC デラックスツインプレミアム タイプC (コネクティングルーム) Deluxe Twin Premium TypeC Connecting
  - HRA HRB ゴッホのヒマワリルーム タイプA/タイプB Gogh Himawari Room TypeA/TypeB
- サウスタワー South Tower**
- TH ハイフロアツイン High Floor Twin
  - TS スーパーリアツイン Superior Twin
  - RR リゾッタルーム Rizotta Room

※お部屋内のレイアウトは、同タイプでも配置が異なります。



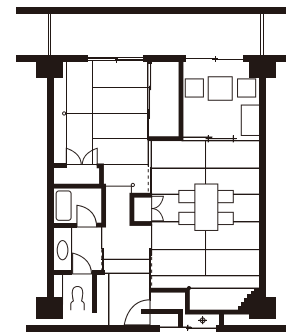
JS

ジャパニーズスイート  
(和室)  
Japanese Suite  
Rooms/7  
Room size/85㎡  
12.5畳+6畳+広縁



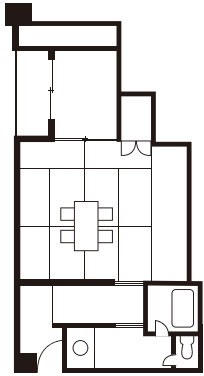
JW

阿波藍ルーム  
(和室)  
Awa Ai Room  
Rooms/4  
Room size/62㎡  
10畳+6畳+広縁



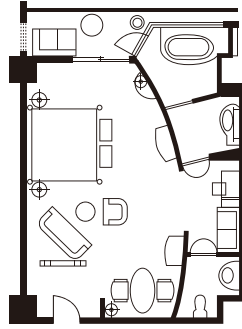
JB

ジャパニーズデラックス  
(和室)  
Japanese Deluxe  
Rooms/26  
Room size/57㎡  
10畳+6畳+広縁



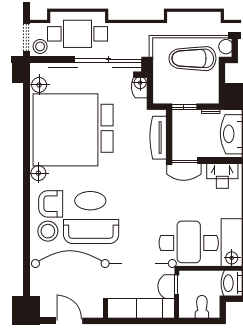
JA

ジャパニーズスーパー  
(和室)  
Japanese Superior  
Rooms/4  
Room size/44㎡  
10畳+広縁



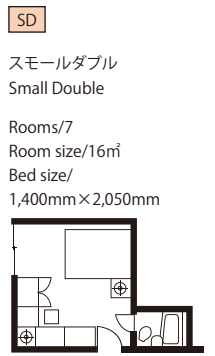
SR

リヴィエラ・スイート  
Riviera Suite  
Rooms/1  
Room size/62㎡  
Bed size/  
2,100mm×2,300mm



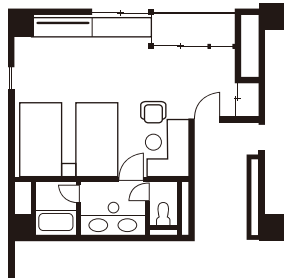
SC

コートダジュール・  
スイート  
Cote d'Azur Suite  
Rooms/1  
Room size/62㎡  
Bed size/  
2,100mm×2,300mm



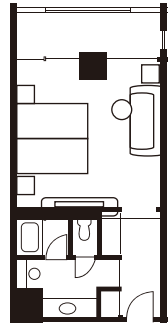
SD

スモールダブル  
Small Double  
Rooms/7  
Room size/16㎡  
Bed size/  
1,400mm×2,050mm



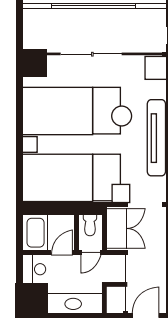
TC

コーナーツイン～阿波藍～  
Corner Twin～AWAAI～  
Rooms/2  
Room size/44㎡  
Bed size/  
1,200mm×2,200mm



TBA

デラックスツインプレミアム タイプA  
Deluxe Twin Premium TypeA  
Rooms/19  
Room size/37㎡  
Bed size/  
1,050mm×2,050mm

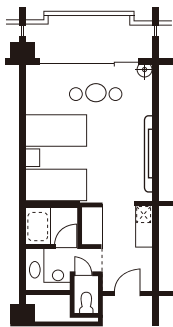


TBB

デラックスツイン プレミアム タイプB  
Deluxe Twin Premium TypeB  
Rooms/11 Room size/37㎡  
Bed size/  
1,400mm×2,050mm

HRB

ゴッホのヒマワリルーム タイプB  
Gogh Himawari Room TypeB  
Rooms/5 Room size/37㎡  
Bed size/  
1,400mm×2,050mm

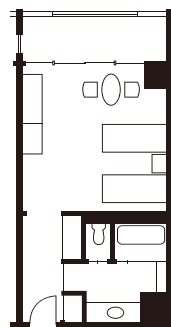


TH

ハイフロアツイン  
High Floor Twin  
Rooms/14 Room size/36㎡  
Bed size/  
1,400mm×2,050mm

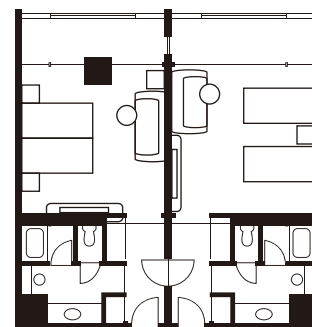
TS

スーパーリアツイン  
Superior Twin  
Rooms/76 Room size/36㎡  
Bed size/  
1,050mm×2,050mm



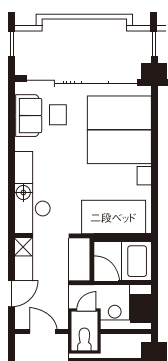
AR

アクセシブルルーム  
Accessible Room  
Rooms/1  
Room size/37㎡  
Bed size(Electric)/  
1,050mm×2,050mm



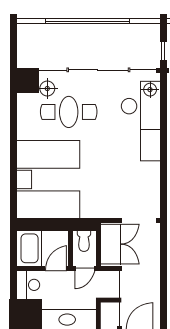
TBC

デラックスツインプレミアム タイプC  
(コネクティングルーム)  
Deluxe Twin Premium TypeC Connecting  
Rooms/2set(4)  
Room size/37㎡×2  
Bed size/  
1,050mm×2,050mm



RR

リゾッタルーム  
Rizotta Room  
Rooms/6  
Room size/36㎡  
Bed size/1,050mm×2,050mm  
Bunk Bed/1,050mm×1,940mm  
二段ベッド



HRA

ゴッホのヒマワリルーム タイプA  
Gogh Himawari Room TypeA  
Rooms/2  
Room size/37㎡  
Bed size/  
1,050mm×2,050mm

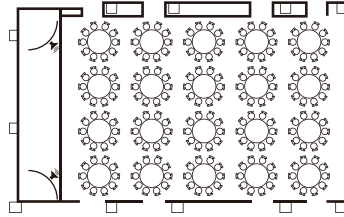
# Banquet

宴会場

## ボールルーム 海天 [メインタワー2F]

BALL ROOM KAITEN

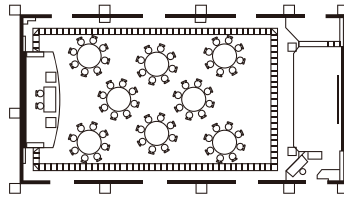
会場面積	海天全室 345㎡ (104坪)
ご婚礼	80~180名
ご宴会	80~200名
立食ビュッフェ	150~300名
着席ビュッフェ	80~150名
セミナー	150~200名
シアター	200~400名



## ブルーローズ [メインタワー1F]

BLUE ROSE

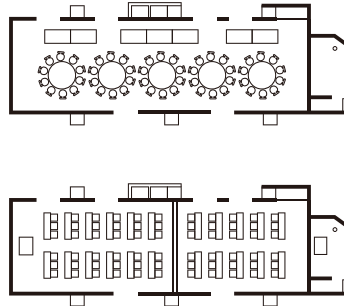
会場面積	ブルーローズ全室 286㎡ (86坪)
ご婚礼	60~100名



## リヴィエラルーム 波路 [メインタワー2F]

RIVIERA ROOM NAMUJI

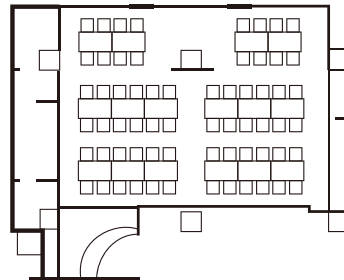
会場面積	波路全室 168㎡ (51坪)	華[ステージ含む] 88㎡ (27坪)	雅 80㎡ (24坪)
ご婚礼	30~60名	10~20名	10~30名
ご宴会	30~60名	10~20名	10~30名
立食ビュッフェ	30~70名	25名	25名
着席ビュッフェ	30~50名	25名	25名
セミナー	40~80名	10~30名	20~40名
シアター	80~140名	10~40名	20~50名



## 阿波ルーム 夕風 [メインタワー2F]

AWA ROOM YUNAGI

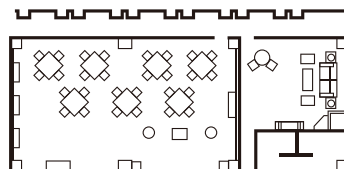
会場面積	109㎡ (33坪/42畳)
テーブル椅子	60名
和卓座椅子	60名
大名膳	70名



## 貴賓室 [メインタワー8F]

KIHIN ROOM

会場面積	114㎡ (35坪)
テーブル椅子	10~40名



# Restaurant

レストラン

## 阿波郷土料理 彩 [2F]

Buffet(Local Specialities) IRODORI

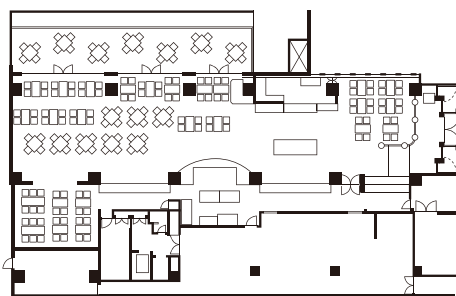
営業時間／

朝食ビュッフェ 7:00(6:30)～10:00

ランチビュッフェ 11:30～14:30

ディナービュッフェ17:30～21:00

阿波の國の城下町のような店内では  
出来立ての料理をお召し上がりいただけます。  
目の前でひく造り、寿司、天麩羅からデザートまで  
昼60種、夜90種のバイキング阿波三味を  
ご賞味ください。



ホール／144席 テラス／28席 計172席

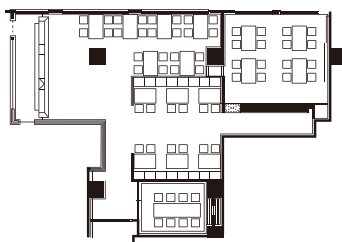
## 鳴門海鮮 鳴門 [1F]

Authentic Japanese NARUTO

営業時間／

17:30～21:30

海の見えるレストランで、料理長厳選の  
一本釣り鳴門鯛、はも、三年とらふぐなど、近海で獲れた  
四季折々の素材を丁寧に仕立てた会席料理に舌鼓。



ホール／48席 座敷／16席 個室／8席 計72席

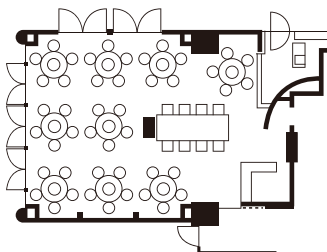
## 炭火焼 海風 [1F]

Charcoal Grilled UMIKAZE

営業時間／

17:30～22:00

厳選された旬の味を炭火焼でシンプルに食す、  
プールサイドのお洒落なレストラン。  
阿波尾鶏や阿波牛、鳴門鯛に大アサリなど  
阿波山海の幸と味自慢の阿波の銘酒が鳴門の夜を盛り上げます。



53席

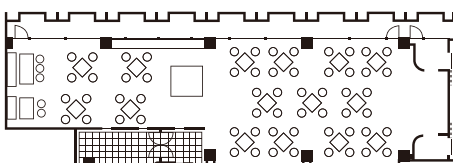
## フランス料理 フォーシーズン [8F]

French FOUR SEASONS

営業時間／

夕食 17:30～21:30

最上階のメインダイニングでは、優雅なお食事が楽しめます。  
近海で獲れる海の幸、色鮮やかな阿波野菜など  
瀬戸内の旬彩がモダンなフレンチ会席に。  
お箸でお召し上がりいただけるカジュアルさも人気。



ホール／70席

## テラスカフェ オーゲ [1F]

Terrace Cafe OHGE

営業時間／

ドリンク 10:00～22:00

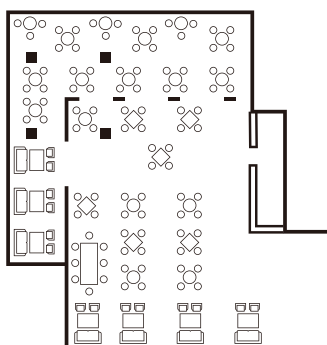
スイーツ 10:00～21:30

フード 11:00～15:00,17:00～21:00

スナック 21:00～22:00

朝食ビュッフェ  
7:00(6:30)～10:00  
\*不定期営業

朝日に輝く海を眺めながらモーニングコーヒー、  
昼下りのアフタヌーンティー、  
夜は軽めのディナーやお夜食、パーティム、  
お好みのスタイルでお過ごしください。



ホール／68席 テラス／30席 ラウンジ／27席 計125席

# Access & Information

アクセス&インフォメーション



## 交通期間と所要時間

### 飛行機

羽田空港からホテルまで約90分!

羽田空港	1時間	徳島阿波おどり空港	車で30分
福岡空港	1時間10分	徳島阿波おどり空港	車で30分

### 海路

和歌山港	2時間	徳島港	車で45分
------	-----	-----	-------

### 高速バス

東京	9時間15分	高速鳴門	車で10分
難波	30分	大阪	2時間
関西空港	2時間20分	アオアナルトリゾート前	徒歩1分
京都	2時間25分	高速鳴門	車で10分
三宮	1時間25分	アオアナルトリゾート前	徒歩1分
大阪	2時間10分	アオアナルトリゾート前	徒歩1分
高松	1時間10分	鳴門インター北口	車で15分

■ 高速バスの時刻及びご予約はこちら

徳島バス



西日本 JRバス



海部観光バス



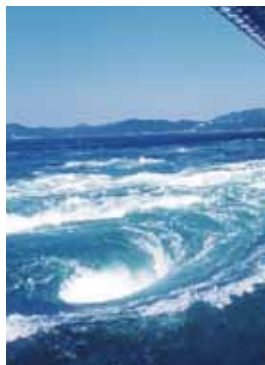
■ 岡山、高松からJRご利用の場合 (所要時間約3時間) /JR 岡山駅⇒JR 高松駅⇒JR 池谷駅⇒JR 鳴門駅から車で15分

■ マイカーご利用の場合 / 神戸淡路鳴門自動車道・鳴門北ICより左折すぐ

※徳島阿波おどり空港、JR 鳴門駅、高速鳴門バス停⇄ホテル間は送迎バスが運行しております(3日前までの予約制)。

※各交通機関の都合により、変更されることがありますのでご了承ください。

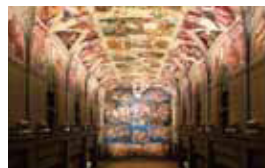
## 観光のご案内



鳴門の渦潮



渦の道



大塚国際美術館



観潮船



阿波踊り(徳島・鳴門)



大谷焼



一番札所霊山寺

## グループホテルのご案内

### ルネッサンスリゾート オキナワ

〒904-0416 沖縄県国頭郡恩納村山田 3425-2  
TEL.098-965-0707 FAX.098-965-5011

### ココガーデンリゾート オキナワ

〒904-1115 沖縄県うるま市石川伊波 501  
TEL.098-965-1000 FAX.098-965-5011

### つや吉祥亭

〒413-0302 静岡県賀茂郡東伊豆町北川温泉  
TEL.0557-23-1212 FAX.0557-23-1706

### 吉祥CAREN

〒413-0302 静岡県賀茂郡東伊豆町北川温泉  
TEL.0557-23-1213 FAX.0557-23-1706

### 吉祥やまが

〒992-0114 石川県加賀市山中温泉東町1丁目 14番3  
TEL.0761-78-5656 FAX.0761-78-5663

### かがり吉祥亭

〒992-0128 石川県加賀市山中温泉こおろぎ町二1番地1  
TEL.0761-78-2223 FAX.0761-78-1333

ご予約・お問い合わせ / 各セールスオフィス

東京 TEL.03-3669-9733 FAX.03-3669-9746  
〒103-0013 東京都中央区日本橋人形町1-2-7 人形町サンシティビル8F

大阪 TEL.06-6392-7767 FAX.06-6392-7895  
〒532-0002 大阪市淀川区東三国2-32-13 MOVE21ビル6F

アオアヲ ナルト リゾート  
TEL.088-687-2580

〒772-0053 徳島県鳴門市鳴門町土佐泊浦字大毛16-45  
aoawo-naruto.com

公式ホームページ

